
LE SALMANAZAR

Scène de création et de diffusion d'Épernay

Orchestre de Picardie

Direction Johanna Malangré

MUSIQUE CLASSIQUE

mardi 31 mars 20h

1H30 AVEC ENTRACTE | TARIF B | GRANDE SALLE

**LE BAR DU SALMANAZAR SITUÉ AU 1ER ÉTAGE,
VOUS ACCUEILLE, PENDANT L'ENTRACTE,
POUR PROFITER D'UN VERRE**

Johanna Malangré, direction
Josef Špaček, violon

VIOLONS 1

Kitbi LEE
Florence DUMÉ
Natalia CARLIEZ
Evelyne MAILLOT
Arfan ALHANBALI
Véronique LEROUX
David BONNEAULT
Anaïs COLIN**

VIOLONS 2

Clara ABOU
Elisabeth DALBE
Fabien LESAFFRE
Marie-Luce GILLET
Caroline LALANCETTE
Athanase NIKOLAIDIS*
Matthieu PERRAUD*

ALTOS

Marie-Claire RANNOU
Jean-Paul GIRBAL
Arnaud GUILBERT
Maurice THERON**
Sarah NIBLACK*

VIOLONCELLES

Laurent RANNOU
Ara ABRAMIAN
Marie-France PLAYS
Christine MEURICE
Lise DECLERCK**

CONTREBASSES

Olivier TALPAERT
Sylviane CLEE-
NEWERCK*
Elsa LELIEVRE**

FLÛTES

François GARRAUD
Sabine LE GUERN

HAUTOIS

Anne PHILIPPE
Joseph DUTOUR
DE SALVERT*

CLARINETTES

Romy BISCHOFF
Zéphir GOGRIS*

BASSONS

Gilles CLARAZ
Marion PORQUIER*

CORS

Soline LE MEUR
Vincent DEFURNE

TROMPETTES

Benoît MATHY
Richard BRISSE*

TIMBALES

François MERLET

* Musiciens
supplémentaires
ou remplaçants

** Etudiants de
l'Académie des
cordes en partenariat
avec le CNSMDP

L'Orchestre de Picardie - Orchestre national en région Hauts-de-France reçoit le soutien du Conseil régional Hauts-de-France, de la DRAC Hauts-de-France - Ministère de la Culture, d'Amiens Métropole et du Conseil départemental de la Somme. La SACEM soutient la résidence de compositeur de l'Orchestre de Picardie. L'Orchestre de Picardie est membre de l'Association Française des Orchestres (AFO).

La Fondation Crédit Mutuel Nord Europe est le Grand Mécène de l'Orchestre de Picardie.
La Caisse des Dépôts Groupe est Mécène Partenaire.



📵 les vidéos et les photos avec ou sans flash sont interdites pendant les représentations. merci de votre compréhension.

📄 ce programme est téléchargeable sur lesalmanazar.fr > page spectacle

📍 le bar du Salmanazar, situé au foyer au premier étage, vous accueille tous les soirs de spectacle, 1h avant chaque représentation : bocaux salés et sucrés, coupe de champagne...

nouveau !

**ACCOMPAGNEZ LE PROJET ARTISTIQUE DU SALMANAZAR
EN DEVENANT MÉCÈNE PARTICULIER !**

Faites un don et rejoignez notre projet culturel.

Votre don vous donne droit à une réduction d'impôts sur le revenu, égale à 66% des sommes versées, dans la limite annuelle de 20% du revenu imposable.

toutes les infos sur billetterie-salmanazar.mapado.com et à l'accueil-billetterie

Programme

JACQUES IBERT

Hommage à Mozart

LUDWIG VAN BEETHOVEN

Concerto en ré majeur pour violon et orchestre, op.61

I. Allegro ma non troppo

II. Larghetto

III. Rondo : Allegro

- ENTRACTE -

WOLFGANG AMADEUS

MOZART

Symphonie n°38 « Prague »

I. Adagio – Allegro

II. Andante

III. Presto

Robuste, plein de verve orchestrale et de saveurs harmoniques épicées : c'est un Hommage à Mozart assez différent des conceptions souvent éthérées de l'illustre salzbourgeois que Jacques Ibert avait concocté en 1956 à l'occasion du bicentenaire de sa naissance.

En tout cas, ce brillant « Rondo » néoclassique constituera une ouverture particulièrement bienvenue à ce programme dominé par deux immenses « classiques » du répertoire symphonique.

« Poème amoureux » selon certains, et qui aurait été secrètement dédié à la bien-aimée Thérèse de Brunschvicg, l'unique concerto pour violon de Beethoven représentait surtout une incroyable nouveauté par rapport aux modes et traditions

du genre à l'époque. Son ampleur symphonique, sa noblesse de style, le rôle inhabituel qu'y jouent les timbales déroutèrent la critique lors de la création à Vienne en 1806.

Et ce n'est qu'à partir de 1844, quand l'illustre virtuose Joseph Joachim l'inscrivit à son répertoire, que l'œuvre prit la place qui lui revient parmi tous les autres concertos pour violon : la première.

Créée à Prague en janvier 1787 (d'où son sous-titre), la Symphonie n°38 en ré majeur marque une évolution décisive dans l'art symphonique de Mozart. Son introduction lente notamment, présente des développements gigantesques pour l'époque et que l'on ne retrouvera que chez Beethoven. D'une expression divinement mystérieuse, l'Andante soumet la grâce indéfinissable de son thème à des sombres teintes harmoniques, à de poignants accents de douleur. Un jeu permanent entre la beauté du chant et le « travail des motifs », entre le charme et la profondeur, le lyrisme et le drame, se dissimule sous l'évidence d'une ligne mélodique, constamment renaissante.

Enfin, si le Presto s'ouvre sur un opportun rappel d'un air des Noces de Figaro, on ne manquera pas d'en relever la parenté rythmique avec le motif syncopé de l'Allegro du premier mouvement... Comme si l'étourdissante vivacité propre à l'opéra buffa prêtait main-forte à l'énergie souverainement symphonique qui emportera ce Finale du début à la fin.

nos prochains rendez-vous

JANVIER
> MAI 2026



**ARTICLE 353
DU CODE PÉNAL**
théâtre

27.01 20h30



À VOIR EN FAMILLE

SONO IO ?
cirque

03.02 20h30
04.02 19h30



**FESTIVAL
AU FIL DES
MONDES**
musique du monde

06 > 12.02



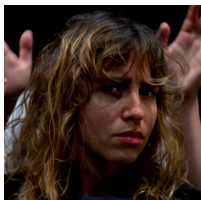
EMPREINTE
chanson/poésie

04.03 20h30
05.03 19h30



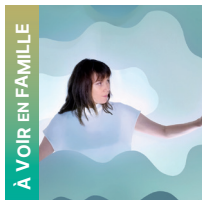
**LES MOMENTS
DOUX**
théâtre

12.03 20h30



**TOUS LES
DRAGONS**
théâtre

18.03 20h30
19.03 19h30



À VOIR EN FAMILLE

**LES GRAINES
OUBLIÉES**
théâtre d'ombres
musique

25.03 15h



**ORCHESTRE
DE PICARDIE**
musique classique

31.03 20h



**LA MACHINE
DE TURING**
théâtre

02.04 20h30



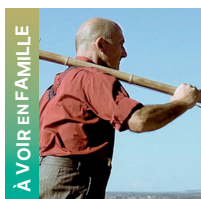
L'AVARE
théâtre

07.04 20h



LÉOPOLDINE HH
chanson

28.04 20h30
29.04 19h30



À VOIR EN FAMILLE

PARBLEU !
cirque

19.05 20h

03 26 51 15 99 / **billetterie en ligne** www.lesalmanazar.fr
suivez-nous ! @lesalmanazar

