

---

**LE SALMANAZAR**

Scène de création et de diffusion d'Épernay

# Les moments doux

Compagnie Babel

**THÉÂTRE**

---

**jeudi 12 mars 20h30**

---

1H30 | TARIF C | GRANDE SALLE

---

**RENCONTRE AVEC L'ÉQUIPE ARTISTIQUE  
À L'ISSUE DE LA REPRÉSENTATION**

Écriture **Élise Chatauret et Thomas Pondevie**  
en collaboration avec les interprètes  
Écrit à partir d'entretiens avec **des habitants**  
de **Sevrans, Nancy, Fontenay-sous-Bois et**  
**Béthune**

Mise en scène **Élise Chatauret**  
Dramaturgie **Thomas Pondevie**  
Scénographie et assistantat à la mise en scène  
**Charles Chauvet**

Costumes **Solène Fourt**,  
assistée de **Marion Morvan**  
Création lumières **Léa Maris**  
Création sonore **Lucas Lelièvre**  
Régie générale **Jori Desq**  
Décor **Les Ateliers de la Comédie de Saint-Étienne-CDN**  
Production et administration **Maëlle Grange**  
Diffusion et développement **Marion Souliman**  
Avec **François Clavier, Solenne Keravis,**  
**Samantha Le Bas, ManuMatte, Julie Moulrier,**  
**Charles Zévaco**

-  
Merci infiniment à toutes les personnes, rencontrées  
à Sevrans, Béthune, Nancy, Fontenay-sous-Bois et  
ailleurs, qui ont accepté de réfléchir avec nous à ce  
que pourrait être la violence. Le spectacle est le fruit  
de chacun de ces moments partagés.

Merci à Maryse Delobbeau, Michel Llorca, Fabien Pujervie et Pierrick Vivien pour leur manuel pédagogique « Des mots à dessein » d'où sont extraits scénario et images du kangourou, de l'abeille et du lapin. Nous remercions aussi Sophie Wannich pour sa collaboration.

Le texte est édité chez Esse Que éditions et est disponible en vente au Théâtre à l'issue de la représentation.

Production Compagnie Babel.  
Coproductions La Poudrerie-Scène conventionnée Art en territoire de Sevrans, Théâtre des Quartiers d'Ivry-CDN du Val-de-Marne, La Comédie de Saint-Etienne-CDN, Théâtre de la Manufacture-CDN de Nancy Lorraine, La Comédie de Béthune-CDN, Scène Nationale de Malakoff, Equinoxe-Scène Nationale de Châteauroux, Théâtre de Privas-Scène conventionnée Art en territoire Centre Ardèche, Théâtre de Villefranche-sur-Saône-Scène conventionnée d'intérêt national art et création, Théâtre de Fontenay-sous-bois. Soutiens DRAC Île-de-France, Région Île-de-France, Département du Val-de-Marne et Centquatre-Paris. Avec la participation artistique du Jeune Théâtre National. La compagnie Babel est conventionnée par la DRAC Île-de-France et la Région Île-de-France. La Compagnie Babel est associée au Théâtre des Quartiers d'Ivry-CDN du Val de Marne, à Equinoxe – Scène nationale de Châteauroux et à la Comédie de Saint-Etienne-CDN à partir de septembre 2025.



📵 les vidéos et les photos avec ou sans flash sont interdites pendant les représentations. merci de votre compréhension.

📄 ce programme est téléchargeable sur [lesalmanazar.fr](http://lesalmanazar.fr) > page spectacle

📍 le bar du Salmanazar, situé au foyer au premier étage, vous accueille tous les soirs de spectacle, 1h avant chaque représentation : bocaux salés et sucrés, coupe de champagne...

**nouveau !**

ACCOMPAGNEZ LE PROJET ARTISTIQUE DU SALMANAZAR  
EN DEVENANT MÉCÈNE PARTICULIER !

**Faites un don et rejoignez notre projet culturel.**

Votre don vous donne droit à une réduction d'impôts sur le revenu, égale à 66% des sommes versées, dans la limite annuelle de 20% du revenu imposable.

toutes les infos sur [billetterie-salmanazar.mapado.com](http://billetterie-salmanazar.mapado.com) et à l'accueil-billetterie

## Les moments doux

*Les moments doux* prend pour point de départ une affaire réelle où un PDG et un DRH se font arracher leur chemise suite à un plan de licenciement massif. Menant l'enquête, l'équipe du spectacle se questionne : Qu'est-ce que la violence ? Comment la raconter et la représenter sur scène ? Avec humour, démesure ou sérieux, les six interprètes du spectacle mettent en jeu les discours tenus sur la violence et les rapports de domination entre les individus.

## Note d'intention

Il y a quelques années, nous avons été frappés par l'affaire dite « des chemises arrachées », un fait divers spectaculaire sur fond de protestation sociale. Le 5 octobre 2015, des images représentant deux dirigeants d'Air France en train de fuir sous les huées, torses nus et chemises en lambeaux, font le tour du monde. Quelques heures plus tard, médias et représentants du pouvoir condamnent unanimement le geste, qualifié par le premier ministre Manuel Valls « d'œuvre de voyous d'une violence inqualifiable. » L'événement et sa brutalité font écran, et, à l'exception de quelques rares voix, le contexte social et l'annonce du plan de suppression de 2900 postes n'est pas évoqué. Personne ne tente de montrer la complexité du jeu des forces en présence. La violence physique paralyse les débats. Elle arrête net la possibilité de toute analyse critique.

C'est à partir de ce fait divers qui croise violence sociale et violence physique que nous avons commencé à imaginer ce spectacle. De quoi ces chemises arrachées sont-elles le signe ? Est-il vrai que « rien ne peut justifier le recours à la violence physique » comme l'a dit Franck Raimbault, directeur juridique d'Air France, le 27 septembre 2016 ?

Qu'est-ce que cette affaire dit de notre société, des formes de contestations contemporaines et, au-delà peut-être, de nos impuissances ? Quelles autres violences la violence physique recouvre-t-elle ? Y-a-t-il des violences qui seraient légitimes et d'autres non ? Comment raconter et représenter les violences invisibles, invisibilisées, passées sous silence, reléguées ?

Comment se manifestent au quotidien les rapports de domination quand ils n'ont pas la matérialité éclatante du coup porté (violences au travail, violences de classe, violences familiales, harcèlement, discriminations diverses, etc.) ? Qu'est-ce que la violence ? Où prend-elle forme et vie ? Et de quoi parle-t-on *exactement* ?

**Élise Chatauret et Thomas Pondevie**  
Janvier 2023

# nos prochains rendez-vous

JANVIER 2026  
> MAI 2026



**ARTICLE 353  
DU CODE PÉNAL**  
théâtre

27.01 20h30



À VOIR EN FAMILLE

**SONO IO ?**  
cirque

03.02 20h30  
04.02 19h30



**FESTIVAL  
AU FIL DES  
MONDES**  
musique du monde

06 > 12.02



**EMPREINTE**  
chanson/poésie

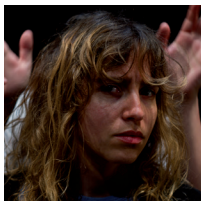
04.03 20h30  
05.03 19h30



VOUS  
ÊTES  
ICI

**LES MOMENTS  
DOUX**  
théâtre

12.03 20h30



**TOUS LES  
DRAGONS**  
théâtre

18.03 20h30  
19.03 19h30



À VOIR EN FAMILLE

**LES GRAINES  
OUBLIÉES**  
théâtre d'ombres  
musique

25.03 15h



**ORCHESTRE  
DE PICARDIE**  
musique classique

31.03 20h



**LA MACHINE  
DE TURING**  
théâtre

02.04 20h30



**L'AVARE**  
théâtre

07.04 20h



**LÉOPOLDINE HH**  
chanson

28.04 20h30  
29.04 19h30



À VOIR EN FAMILLE

**PARBLEU !**  
cirque

19.05 20h

03 26 51 15 99 / **billetterie en ligne** [www.lesalmanazar.fr](http://www.lesalmanazar.fr)  
**suivez-nous !** @lesalmanazar

