
LE SALMANAZAR

Scène de création et de diffusion d'Épernay

Empreinte

Compagnie Reflets Bleus

CHANSON / POÉSIE
CRÉATION


mercredi 4 mars 20h30
jeudi 5 mars 19h30

1H15 | TARIF D | SCÈNE


Textes **Audrey Dugué, Mehdi Meskini**
Musique **Antony Gatta, Clément Faure**

Coproduction Le Salmanazar, scène de création et de diffusion d'Épernay,
Anis Gras - le Lieu de l'Autre à Arceuil.
Accueil en résidence Centre culturel La Chapêlmèle à Alençon.



 les vidéos et les photos avec ou sans flash sont interdites pendant les représentations. merci de votre compréhension.

 ce programme est téléchargeable sur lesalmanazar.fr > page spectacle

 le bar du Salmanazar, situé au foyer au premier étage, vous accueille tous les soirs de spectacle, 1h avant chaque représentation : bocaux salés et sucrés, coupe de champagne...

nouveau !

ACCOMPAGNEZ LE PROJET ARTISTIQUE DU SALMANAZAR
EN DEVENANT MÉCÈNE PARTICULIER !

Faites un don et rejoignez notre projet culturel.

Votre don vous donne droit à une réduction d'impôts sur le revenu, égale à 66% des sommes versées, dans la limite annuelle de 20% du revenu imposable.

toutes les infos sur billetterie-salmanazar.mapado.com et à l'accueil-billetterie

Note d'intention

Un voyage initiatique

" Nous souhaitons raconter des histoires d'humanité sous le prisme des corps, parler du voyage que chacun expérimente au cours de sa vie, un voyage de sensation. Ce sont des petites fenêtres sur des instants de vie, des bulles de récits qui s'ouvrent pour laisser une histoire particulière, un moment dévoilé. Nous souhaitons raconter les corps, les marques du temps sur les corps, pour partager nos vécus, nos mémoires, ce que le corps a à offrir pour dire ce qu'il y a de plus profond.

Comment, en étant au monde différemment - chacun dans nos singularités - , on peut en partageant nos blessures et nos joies, se rassembler, regarder l'Autre et ouvrir alors un espace plus grand à l'écoute et l'empathie, pour s'identifier, se reconnaître en l'Autre.

Nous avons à cœur de faire entendre la musicalité de la langue, des langues, des mots, d'ici et d'ailleurs. Les percussions proposées par Antony Gatta et l'accompagnement à la guitare de Clément Faure, sont subtiles, sensibles et font se révéler différemment les mots et les silences.

C'est de nos sentiers à tous qu'il est question et de la richesse de nos cheminements. "

Audrey Dugué

nos prochains rendez-vous

JANVIER 2026
> MAI 2026

VOUS
ÊTES
ICI



**ARTICLE 353
DU CODE PÉNAL**
théâtre

27.01 20h30



À VOIR EN FAMILLE

SONO IO ?
cirque

03.02 20h30
04.02 19h30



**FESTIVAL
AU FIL DES
MONDES**
musique du monde

06 > 12.02



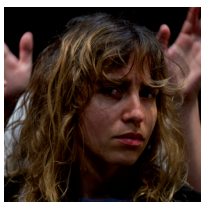
EMPREINTE
chanson/poésie

04.03 20h30
05.03 19h30



**LES MOMENTS
DOUX**
théâtre

12.03 20h30



**TOUS LES
DRAGONS**
théâtre

18.03 20h30
19.03 19h30



À VOIR EN FAMILLE

**LES GRAINES
OUBLIÉES**
théâtre d'ombres
musique

25.03 15h



**ORCHESTRE
DE PICARDIE**
musique classique

31.03 20h



**LA MACHINE
DE TURING**
théâtre

02.04 20h30



L'AVARE
théâtre

07.04 20h



LÉOPOLDINE HH
chanson

28.04 20h30
29.04 19h30



À VOIR EN FAMILLE

PARBLEU !
cirque

19.05 20h

03 26 51 15 99 / **billetterie en ligne** www.lesalmanazar.fr
suivez-nous ! @lesalmanazar

